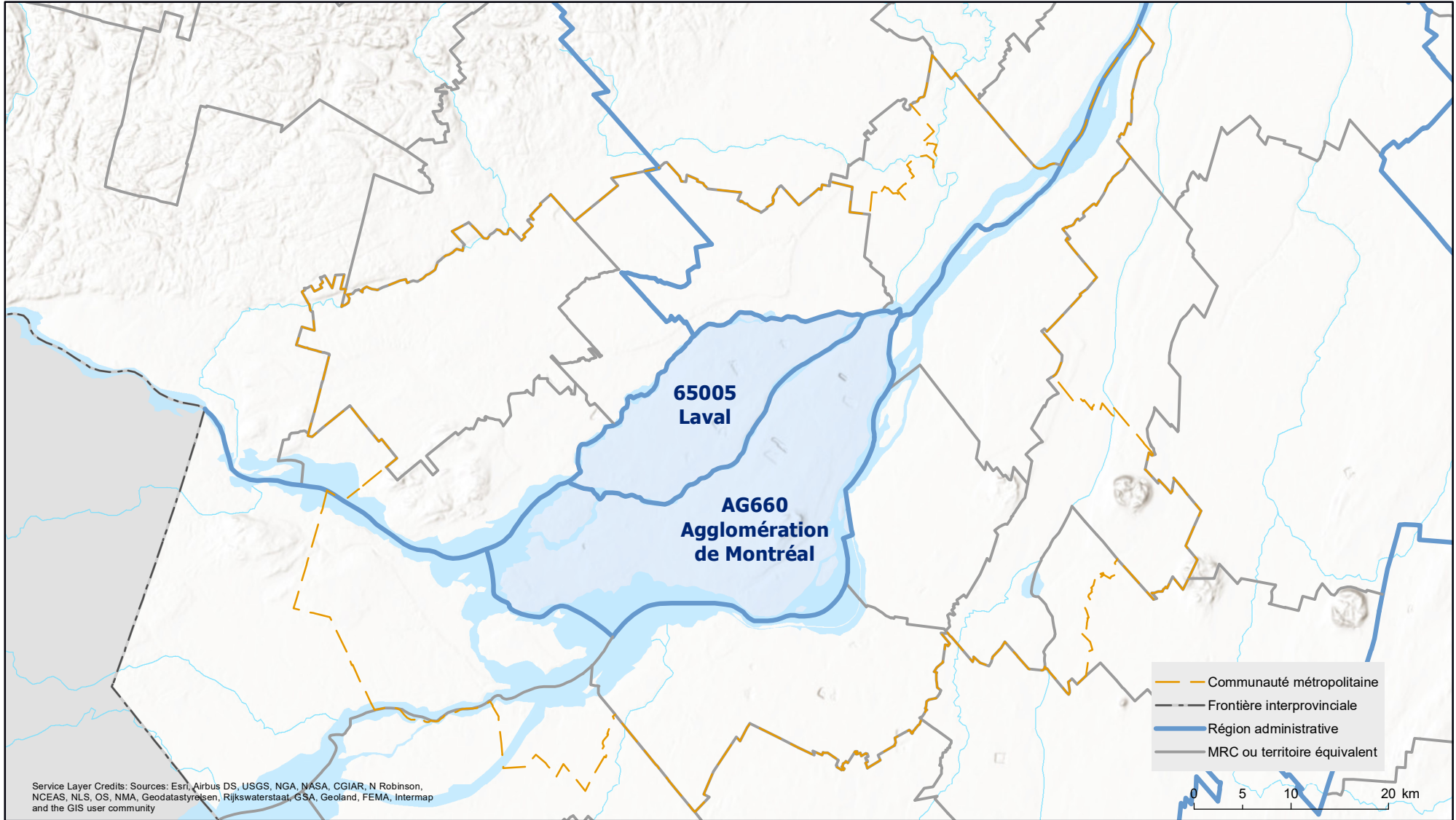


Régions administratives 06 et 13 : Montréal - Laval



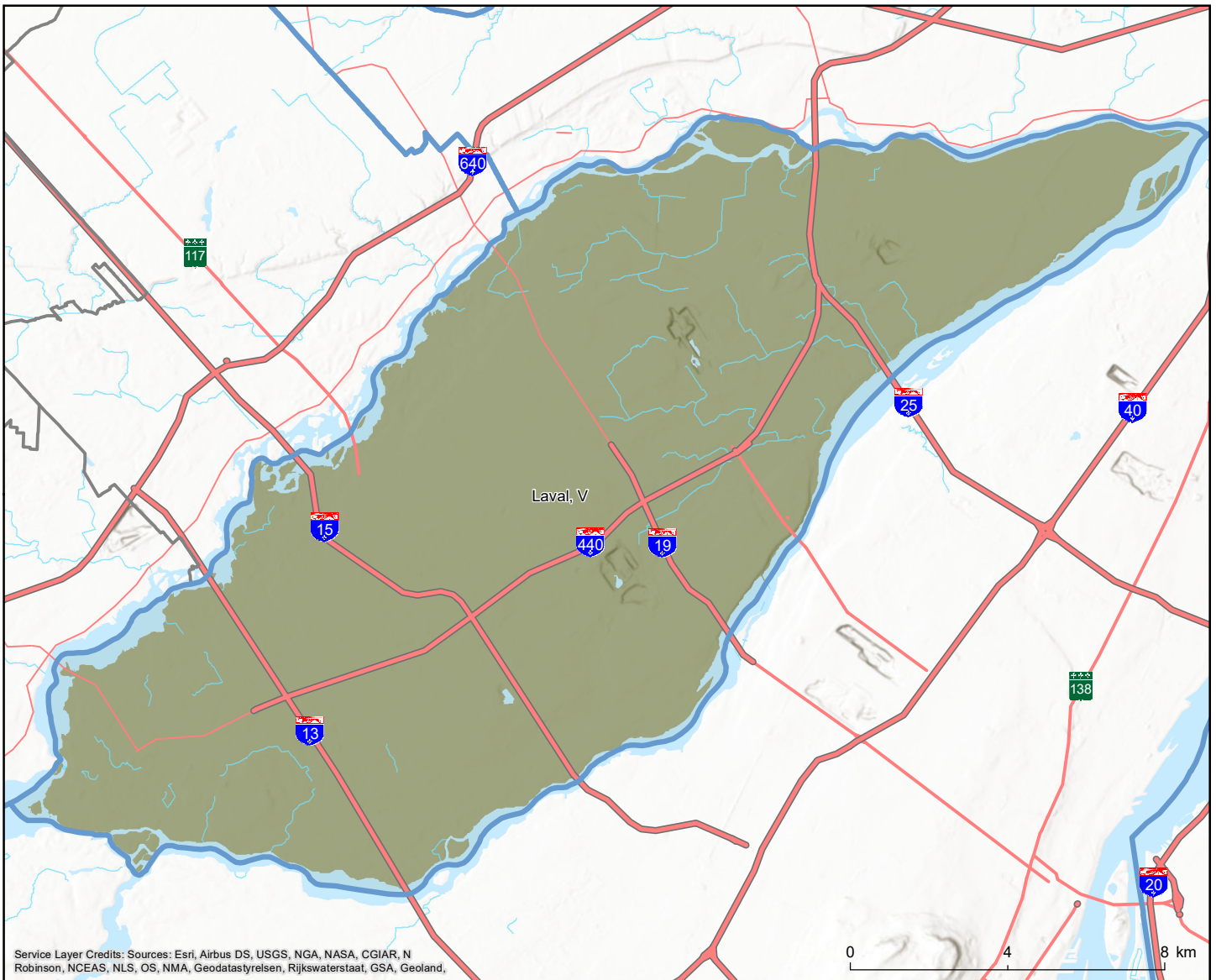
Code	Territoire	Population (2024)	Superficie terrestre (km ²)
65005	Ville de Laval	450 629	246,14
AG660	Agglomération de Montréal	2 147 390	497,05
Total :		2 598 019	743,19



Direction de la transformation numérique,
de la géomatique et de la bureautique; mars 2024
© Gouvernement du Québec

Sources: Découpage administratif MRNF, janvier 2024
Superficies compilées par le MRNF, déc. 2020
Décret de population (1836-2023)

Code	Municipalité	Désignation	Population (2024)	Superficie terrestre(km ²)
65005	Laval	V	450 629	246,14
Total :			450 629	246,14



Service Layer Credits: Sources: Esri, Airbus DS, USGS, NGA, NASA, CGIAR, N Robinson, NCEAS, NLS, OS, NMA, Geodatasyrelsen, Rijkswaterstaat, GSA, Geoland.

Population par municipalit  (2024)

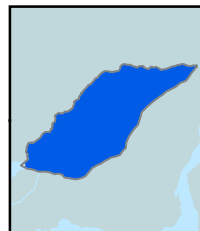
100 000 - 2 000 000

Limites administratives

- R gion administrative
- MRC

R seau routier

- Autoroute
- Route nationale
- Route r gionale



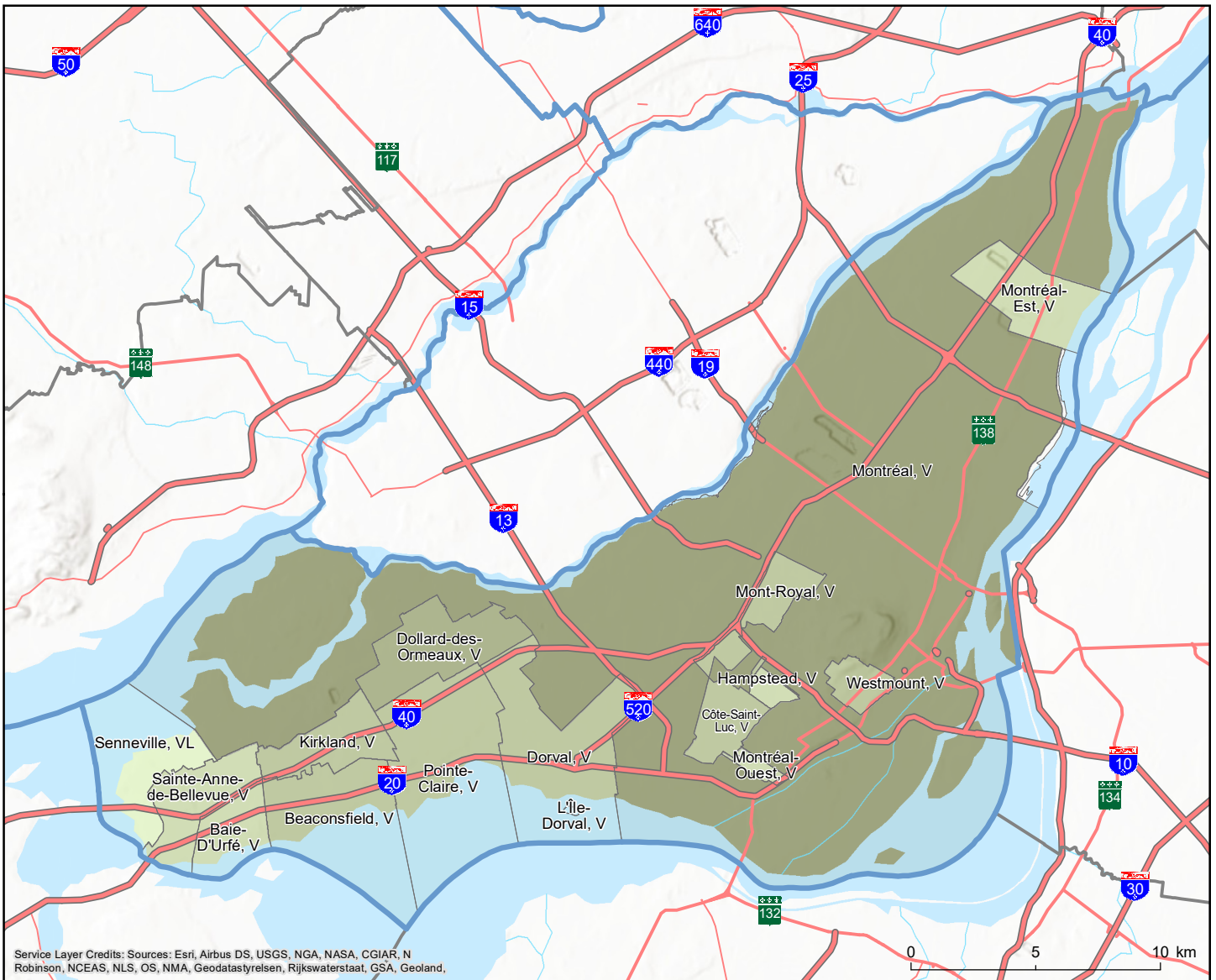
Direction de la transformation num rique, de la g omatique et de la bureautique, mars 2024
  Gouvernement du Qu bec

Sources: D coupage administratif MERN, janvier 2024
Superficies compil es par le MERN, d cembre 2020
D cret de population (1836-2023)

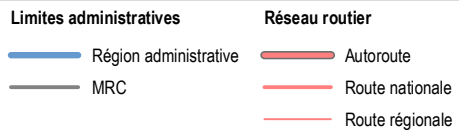
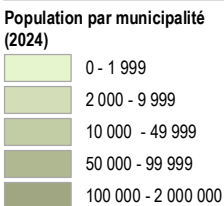
AG660 - Agglomération de Montréal

Code	Municipalité	Dési- gnation	Population (2024)	Superficie terrestre(km ²)
66007	Montréal-Est	V	4 808	12,22
66023	Montréal	V	1 895 211	363,94
66032	Westmount	V	20 093	4,02
66047	Montréal-Ouest	V	5 250	1,42
66058	Côte-Saint-Luc	V	37 833	6,81
66062	Hampstead	V	7 469	1,77
66072	Mont-Royal	V	21 775	7,46
66087	Dorval	V	20 382	20,83
66092	L'Île-Dorval	V	9	0,19
66097	Pointe-Claire	V	35 429	18,94
66102	Kirkland	V	19 564	9,62
66107	Beaconsfield	V	19 290	11,00
66112	Baie-D'Urfé	V	3 710	6,03
66117	Sainte-Anne-de-Bellevue	V	5 380	10,57
66127	Senneville	VL	1 016	7,24

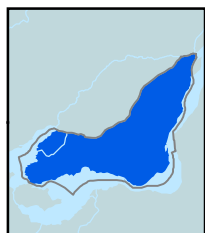
Code	Municipalité	Dési- gnation	Population (2024)	Superficie terrestre(km ²)
66142	Dollard-des-Ormeaux	V	50 171	14,99
Total :			2 147 390	497,05



Service Layer Credits: Sources: Esri, Airbus DS, USGS, NGA, NASA, CGIAR, N Robinson, NCEAS, NLS, OS, NMA, Geodatasyrelsen, Rijkswaterstaat, GSA, Geoland.



Sources: D coupage administratif MERN, janvier 2024
 Superficies compil es par le MERN, d cembre 2020
 D cret de population (1836-2023)



Direction de la transformation num rique, de la g omatrique et de la bureautique, mars 2024
   Gouvernement du Qu bec